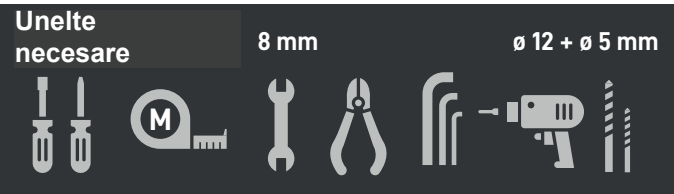


# Kadoor<sup>®</sup> MK1

## Instrucțiuni de montaj



### Atenție :

Acest produs trebuie instalat pe uși de bună calitate, în stare perfectă de funcționare, de preferat de 40 mm grosime. Pentru ușile mai groase, va fi necesar să adaptați pătratul și șuruburile în consecință. Aceste uși trebuie să fie prevăzute cu broaște și mânere în stare bună de funcționare. Pentru a funcționa perfect, rotația mânerului pentru a reține bolțul de 1/2 de tur nu trebuie să depășească 30 °. Șablonul poate fi descărcat de pe Kadoor.fr.

Pedala trebuie utilizată în același mod ca mânerul standard. Nu urcați niciodată pe ea, în caz contrar sistemul putând fi deteriorat.

Nu lăsați copiii să se joace cu acest produs. Asamblarea trebuie efectuată în conformitate cu instrucțiunile de mai jos. Dacă aveți neclarități, apălați la un profesionist.

Kadoor nu poate fi tras la răspundere pentru orice utilizare necorespunzătoare a produselor sale.

### Întreținere :

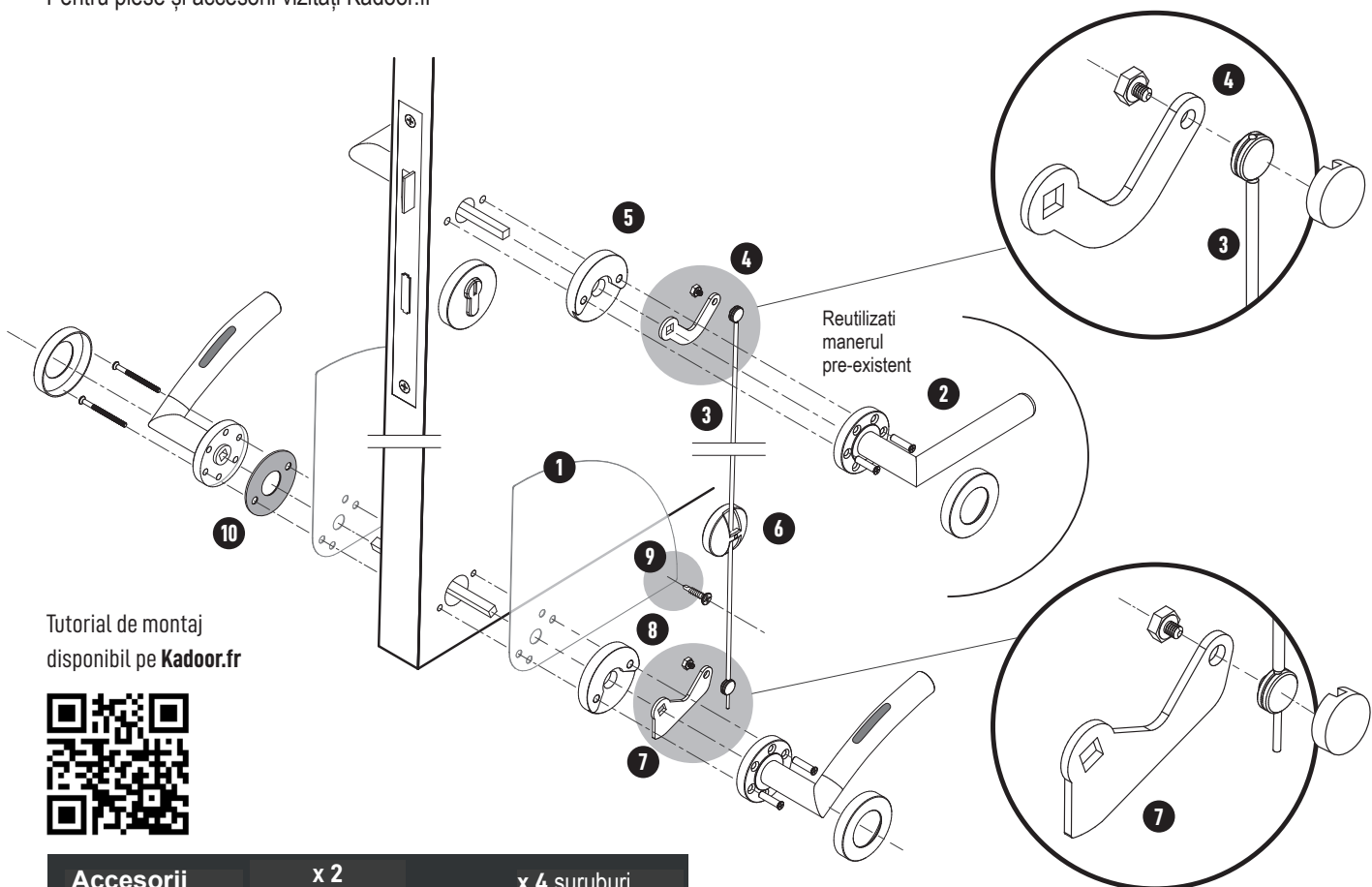
Curățarea regulată cu aspiratorul și detergent neagresiv.

### Piese detașate:

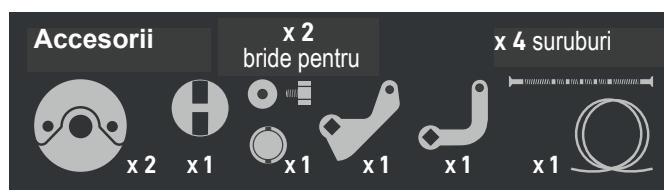
Pentru piese și accesorii vizitați Kadoor.fr

### Instalare :

- 1 Verificați starea încuietorii și buna funcționare a ușii.
- 2 Forțați partea inferioară a ușii folosind șablonul furnizat sau placa de protecție opțională (1)
- 3 Îndepărtați mânerul existent pe partea interioară (2)
- 4 Montați bridele folosind instrumentul de prindere inclus, fără a permite cablului (3) să iasă de pe veriga superioară (4). Strângeți ferm, dar fără exces.
- 5 Repoziționați mânerul peste suportul de cablu(5)
- 6 Inșerați suportul (6) pe cablu (3). Nu il lipiți pe ușă.
- 7 Montați brida cablului inferior, permițând cablului (3) să iasă din veriga de jos (7) strângeți ușor pentru a ține ansamblul.
- 8 Așezați pedala pe partea interioară (8)
- 9 Reglați lungimea cablului pentru a asigura funcționarea corectă a sistemului  
(cablul nu trebuie să fie întins cu pedala în oprire și mânerul în poziție joasă) apoi strângeți ferm, fără exces.
- 10 Taiati excesul de cablu și lipiți suportul (6) pe usa, la mijlocul distanței dintre pedala și maner, lasând spațiu pentru funcționare.



Tutorial de montaj disponibil pe [Kadoor.fr](http://Kadoor.fr)



Pedala și placa de protecție (1) nu sunt incluse (consultați accesorii Kadoor)

Adăugați un șurub autoforant (9) pe placa de protecție  
Adăugați șaiba (10)