

Kadoor[®] MK1

Montage

Avertissement :

Ce produit doit être installé sur des portes de bonne qualité, en parfait état de fonctionnement idéalement d'épaisseur 40mm. Pour des portes plus épaisses, il faudra adapter le carré et les vis en conséquence. Ces portes doivent être équipées de coffre de serrure et garniture en bon état de fonctionnement. Pour fonctionner parfaitement, la rotation de la poignée pour rétracter le pêne 1/2 tour ne doit pas dépasser 30°. gabarit papier téléchargeable sur Kadoor.fr

La poignée pédale doit être utilisée de la même façon que la poignée standard, ne jamais monter sur celle-ci sous peine d'endommager le système. Ne pas laisser les enfants jouer avec ce produit. Le montage doit se faire conformément aux instructions ci-contre, en cas de doute faire appel à un professionnel.

Kadoor ne pourra être tenu pour responsable de tout usage non conforme de ses produits.

Entretien :

Nettoyage régulier avec aspirateur et produit de lavage non agressif.

Pièces détachées

et accessoires compatibles voir site Kadoor.fr

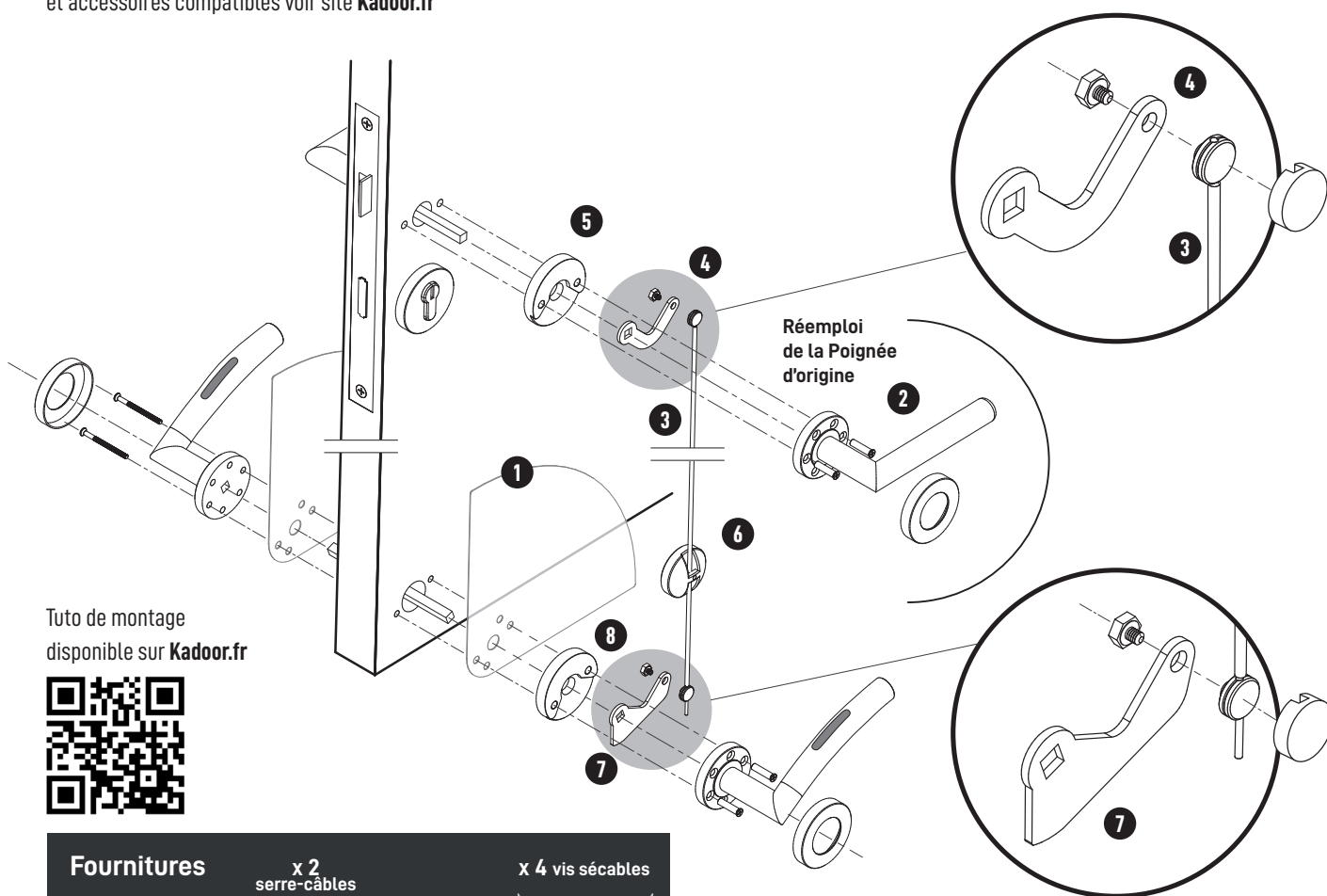
Outils requis 8 mm

Ø 12 + Ø 5 mm

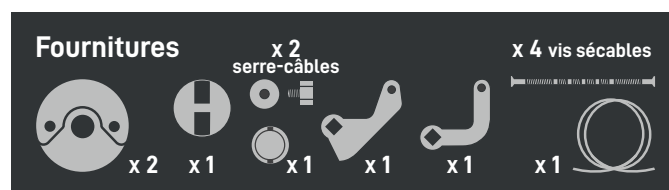


Installation :

- 1 Vérifier l'état de la serrure et le bon fonctionnement de la porte.
- 2 Percer le bas de la porte en vous aidant du gabarit fourni pour pointer les axes ou de la plaque de protection optionnelle (1)
- 3 Déposer la garniture existante coté intérieur (2)
- 4 Monter l'axe serre câble haut en vous aidant de l'outil de serrage fourni sans faire dépasser le câble (3) sur la bielle haute (4) serrer fermement sans excès.
- 5 Reposer la garniture coté intérieur en intercalant la pièce (5)
- 6 Insérer le guide câble (6) sur le câble (3) **Ne pas le coller**
- 7 Monter l'axe serre câble bas en laissant dépasser le câble (3) sur la bielle basse (7) serrer doucement pour maintenir l'ensemble.
- 8 Poser la garniture Poignée/Pédale coté intérieur en intercalant la pièce (8)
- 9 Régler la longueur du câble pour assurer un bon fonctionnement du système (le câble ne doit pas être tendu avec la pédale en butée et la poignée haute en position basse maxi) puis serrer fermement sans excès.
- 10 Couper le surplus de câble et coller le guide câble (6) sur la porte au milieu du câble en laissant du jeu pour le fonctionnement coté serrure.



Tuto de montage disponible sur Kadoor.fr



Poignée/pédale à ressort et plaque de protection 1 non fournis (voir accessoires compatibles Kadoor)